

本宮市中学校区別 公共交通ガイド

公共交通の基本方針

子どもから高齢者まで、みんなが安全・安心・快適に出かけられる地域公共交通へのチャレンジ!!

本宮一中学区版 (本宮・高木)

令和7年5月改定版



【目次】

- 本宮市内の公共交通サービス P1
- 本宮市コミュニティバス P3
- バスマップ P7
- 福島交通路線バス
「がくとくん⇄まゆみちゃんライン」 . . . P11
- 定額タクシー「まちタク」 P15

本宮市内を運行している、
公共交通サービスについて
ご案内いたします!

公共交通に関する市の
ホームページはこちら!



本宮市内の公共交通サービス

	路線名	目的	時間帯
オススメ!	本宮市コミュニティバス まちなか線 (もとみや台線)	日中の まちなか移動	平日 8:30~16:00 土日祝 8:30~14:00
オススメ!	本宮市コミュニティバス まちなか線 (関根線)	日中の まちなか移動	平日 9:30~15:00 土日祝 9:30~15:00
	本宮市コミュニティバス 白沢中学区線	朝夕の 通勤通学	平日 6:00~8:30 16:00~20:00 土曜 7:00~8:30
	本宮市コミュニティバス 本宮二中学区線	朝夕の 通勤通学	平日 6:00~8:30 16:00~20:00 土曜 7:00~8:30
オススメ!	本宮市コミュニティバス 市内東西線	日中の 市内東西の移動	平日 8:30~15:00 土日祝 8:30~15:00
オススメ!	福島交通路線バス (「がくとくん⇄まゆみちゃんライン」)	まちなか移動 や 郡山方面の移動	7:20~19:00
	乗合タクシー 「チョイソコもとみや」 <small>※本宮一中学区にお住まいの方はご利用いただけません。</small>	日中の まちなか移動	平日 8:00~16:30(最終便) 土曜 8:00~12:30(最終便)
オススメ!	定額タクシー 「まちタク」	日中の まちなか移動	8:00~17:00(最終乗車)

※各バス路線の「時間帯」は概ねの運行時間、「経由地」は一部のバス停のみ表示

曜日	経由地	運賃
月～日 (祝日含む)	もとみや台～リオナル～本宮駅(東口)～みずいろ公園前～一ツ屋～市役所～本宮駅(西口)	市内区間の運賃は一律200円 <small>※福島交通路線バス 市外区間の利用は 距離制運賃です。 (最大840円)</small>
月～日 (祝日含む)	関根団地～下町～リオナル～みずいろ公園前～一ツ屋～市役所～本宮駅(西口)	
月～土	糠沢小～光が丘～白岩柳内～しらさわ夢図書館～糠沢礼堂～本宮高校～本宮駅(東口)	
月～土	岩根公民館～みずきが丘～荒井三本松～※五百川駅～※本宮駅(東口)～※本宮高校 <small>※は便によっては運行しない場合がありますのでご注意ください</small>	
月～日 (祝日含む)	糠沢小～光が丘～しらさわ直売所～白岩柳内～しらさわ夢図書館～プリンス・ウィリアムズ・パーク～糠沢礼堂～本宮高校～みずいろ公園前～えぼか～本宮駅(西口)～仁井田吹上～荒井青田原～まゆみアリーナ～みずきが丘～岩根公民館	
月～日 (祝日含む)	本宮駅(西口)～みずいろ公園前～仁井田吹上～イトタウン本宮～アサヒビール園前～フェスタ～八山田～総合南東北病院～郡山駅前	
月～土	①学区内巡回便(白沢中学区内・本宮二中学区内) 自宅⇔お住まいの学区内の指定乗降場所 ②市街地便(白沢中学区・本宮二中学区⇔市街地) 自宅⇔市街地(本宮一中学区内)の指定乗降場所	学区内移動 200円 市街地移動 400円
月～土	本宮一中学区内 自宅⇔本宮一中学区内の指定乗降場所	メーター運賃に応じて 300・500・800円 を支払い

オススメの公共交通サービスについて次ページから詳しく解説! ➡

本宮市コミュニティバス



バスの乗り方

Step 01

乗る



バス停で待機し、乗車します。

Step 02

降車ボタン



降りるバス停のアナウンスがありましたら、降車ボタンを押します。

Step 03

降りる



運賃を支払い、降車します。

注：フリー乗降制度ではありません

令和5年10月よりフリー乗降制度は廃止となりました。
バス停から乗降してください。

- 乗降時など、停車した際の後続車両への安全性を十分に確保するため
- 乗降の仕方や乗降場所など、利用者によりわかりやすくするため

バスの運賃

■バスの運賃 市内一律で以下の通りです。

対象	料金
大人(中学生以上)	200円
小学生	100円
障がい者・付添人(お一人のみ)※	100円
未就学児	無料

支払方法:現金のみ

(注:NORUCAカードはご利用になれません)

※障がい者は、身体障害者手帳・療育手帳・精神障害者保健福祉手帳の交付を受けている方、付添人は、障がい者を介護し同乗する方となります。



バス停板面の見方



記載内容はバス停によって異なります！
ご利用の前に最寄りのバス停をご確認ください。



バス停名

本宮市コミュニティバス案内 バス停名：高木舟場

降	上	路線	方向	運行日
6	21	S	本宮駅東口行き	平日のみ
7	06	S	本宮駅東口行き	平日のみ
51	S	S	本宮駅東口行き	平日のみ
8	06	S	本宮駅東口行き	平日のみ
48	H	H	本宮駅東口・西口行き	毎日運行
10	58	H	本宮駅東口・西口行き	毎日運行
11	48	K2	閑根団地行き	毎日運行
13	58	H	本宮駅東口・西口行き	平日のみ
14	33	K2	閑根団地行き	土日祭のみ
48	M2	M2	閑根団地行き	平日のみ
16	02	N	本宮駅東口・五井町・閑根団地行き	平日のみ
34	S	S	本宮駅東口行き	平日のみ
17	07	N	本宮駅東口・五井町・閑根団地行き	平日のみ
36	S	S	本宮駅東口行き	平日のみ
18	16	N	本宮駅東口・五井町・閑根団地行き	平日のみ
51	S	S	本宮駅東口行き	平日のみ

時刻表

行先

その他情報

※天候や道路状況等により遅れる場合があります。なお運賃による接続交通機関等の運賃は致しかねますのでご了承ください。
運行に関するお問い合わせ：協和交通(株) TEL. 0243-34-4450

① バス停名

バス停名が記載されています。利用するバス停にお間違いのないかご確認ください。

- 最寄りのバス停は別冊の公共交通ガイドマップをチェック!

② 行先

ご覧のバス停以降の停車バス停名が記載してあります。路線・便ごとに経由地・終点が異なりますので、③の時刻表の方面と併せてご確認ください。

- 行きたい方面でない場合は反対方面のバス停をチェック!

③ 時刻表

降車するバス停が見つかったら、経由する各路線名の上に記載されている記号([S]など)と色(赤など)を確認し、同じ記号・色で示されている路線の時刻を確認してください。

- 運行日は路線によって異なりますので併せてご確認ください。

④ その他情報

バスの乗り方や運賃について記載がある場合があります。

- 同様の内容が左のページに記載されていますので事前にご確認ください。



オススメ路線の時刻表

[M1] まちなか線（もとみや台線）【日中の買物・通院】

もとみや台中央 → 本宮駅西口行き	毎日運行	毎日運行	—	平日のみ
もとみや台中央	8:40	10:50	—	13:50
もとみや台北	8:41	10:51	—	13:51
もとみや台東	8:42	10:52	—	13:52
高木滝ノ入	8:44	10:54	—	13:54
リトル本宮店	8:45	10:55	—	13:55
高木熊ノ木	8:46	10:56	—	13:56
高木舟場	8:48	10:58	—	13:58
本宮中條	8:50	11:00	—	14:00
本宮駅東口	8:51	11:01	—	14:01
本宮下町	8:52	11:02	—	14:02
安達太良橋南	8:54	11:04	—	14:04
みずいろ公園前	8:56	11:06	—	14:06
本宮戸崎	8:57	11:07	—	14:07
本宮一ツ屋	8:59	11:09	—	14:09
小幡集会所	9:00	11:10	—	14:10
本宮市民プール	9:02	11:12	—	14:12
JA本宮支店	9:03	11:13	—	14:13
本宮市役所	9:04	11:14	—	14:14
えぼか	9:07	11:17	—	14:17
本宮駅西口	9:10	11:20	—	14:20

本宮駅西口 → もとみや台中央行き	毎日運行	平日のみ	土日祝のみ	平日のみ
本宮駅西口	10:15	13:15	13:30	15:20
えぼか	10:16	13:16	13:31	15:21
本宮市役所	10:19	13:19	13:34	15:24
JA本宮支店	10:20	13:20	13:35	15:25
本宮市民プール	10:21	13:21	13:36	15:26
小幡集会所	10:23	13:23	13:38	15:28
本宮一ツ屋	10:24	13:24	13:39	15:29
本宮戸崎	10:25	13:25	13:40	15:30
みずいろ公園前	10:26	13:26	13:41	15:31
安達太良橋南	10:28	13:28	13:43	15:33
本宮下町	10:30	13:30	13:45	15:35
本宮駅東口	10:32	13:32	13:47	15:37
本宮中條	10:33	13:33	13:48	15:38
高木舟場	10:35	13:35	13:50	15:40
高木熊ノ木	10:37	13:37	13:52	15:42
リトル本宮店	10:38	13:38	13:53	15:43
高木滝ノ入	10:39	13:39	13:54	15:44
もとみや台東	10:41	13:41	13:56	15:46
もとみや台北	10:42	13:42	13:57	15:47
もとみや台中央	10:45	13:45	14:00	15:50

[M2] まちなか線（関根線）【日中の買物・通院】

関根団地 → 本宮駅西口行き	毎日運行	毎日運行	—
関根団地	9:30	12:10	—
本宮関根	9:30	12:10	—
本宮大榎	9:32	12:12	—
本宮立石	9:33	12:13	—
あぶくま憩の家	9:35	12:15	—
本宮弁天	9:36	12:16	—
本宮仲町	9:38	12:18	—
本宮荒町	9:39	12:19	—
本宮下町	9:40	12:20	—
高木舟場	9:42	12:22	—
ミズストア本宮店	9:43	12:23	—
リトル本宮店	9:44	12:24	—
高木熊ノ木	9:45	12:25	—
みずいろ公園前	9:49	12:29	—
本宮戸崎	9:50	12:30	—
本宮一ツ屋	9:52	12:32	—
小幡集会所	9:53	12:33	—
本宮市民プール	9:55	12:35	—
JA本宮支店	9:56	12:36	—
本宮市役所	9:57	12:37	—
えぼか	10:00	12:42	—
本宮駅西口	10:05	12:45	—

本宮駅西口 → 関根団地行き	毎日運行	土日祝のみ	平日のみ
本宮駅西口	11:30	14:15	14:30
えぼか	11:31	14:16	14:31
本宮市役所	11:34	14:19	14:34
JA本宮支店	11:35	14:20	14:35
本宮市民プール	11:36	14:21	14:36
小幡集会所	11:38	14:23	14:38
本宮一ツ屋	11:39	14:24	14:39
本宮戸崎	11:40	14:25	14:40
みずいろ公園前	11:41	14:26	14:41
高木熊ノ木	11:45	14:30	14:45
リトル本宮店	11:46	14:31	14:46
ミズストア本宮店	11:47	14:32	14:47
高木舟場	11:48	14:33	14:48
本宮下町	11:50	14:35	14:50
本宮荒町	11:51	14:36	14:51
本宮仲町	11:52	14:37	14:52
本宮弁天	11:54	14:39	14:54
あぶくま憩の家	11:55	14:40	14:55
本宮立石	11:56	14:41	14:56
本宮大榎	11:58	14:43	14:58
本宮関根	12:00	14:45	15:00
関根団地	12:05	14:50	15:05

●天候や道路状況等により遅れる場合があります。なお遅延による接続交通機関等の補償は致しかねますのでご了承願います。●黒文字「毎日運行」、青文字「平日のみ運行」、

運行に関するお問合せ：協和交通(株) TEL 0243-34-4450



[T] 市内東西線 【日中の買物・通院・観光】

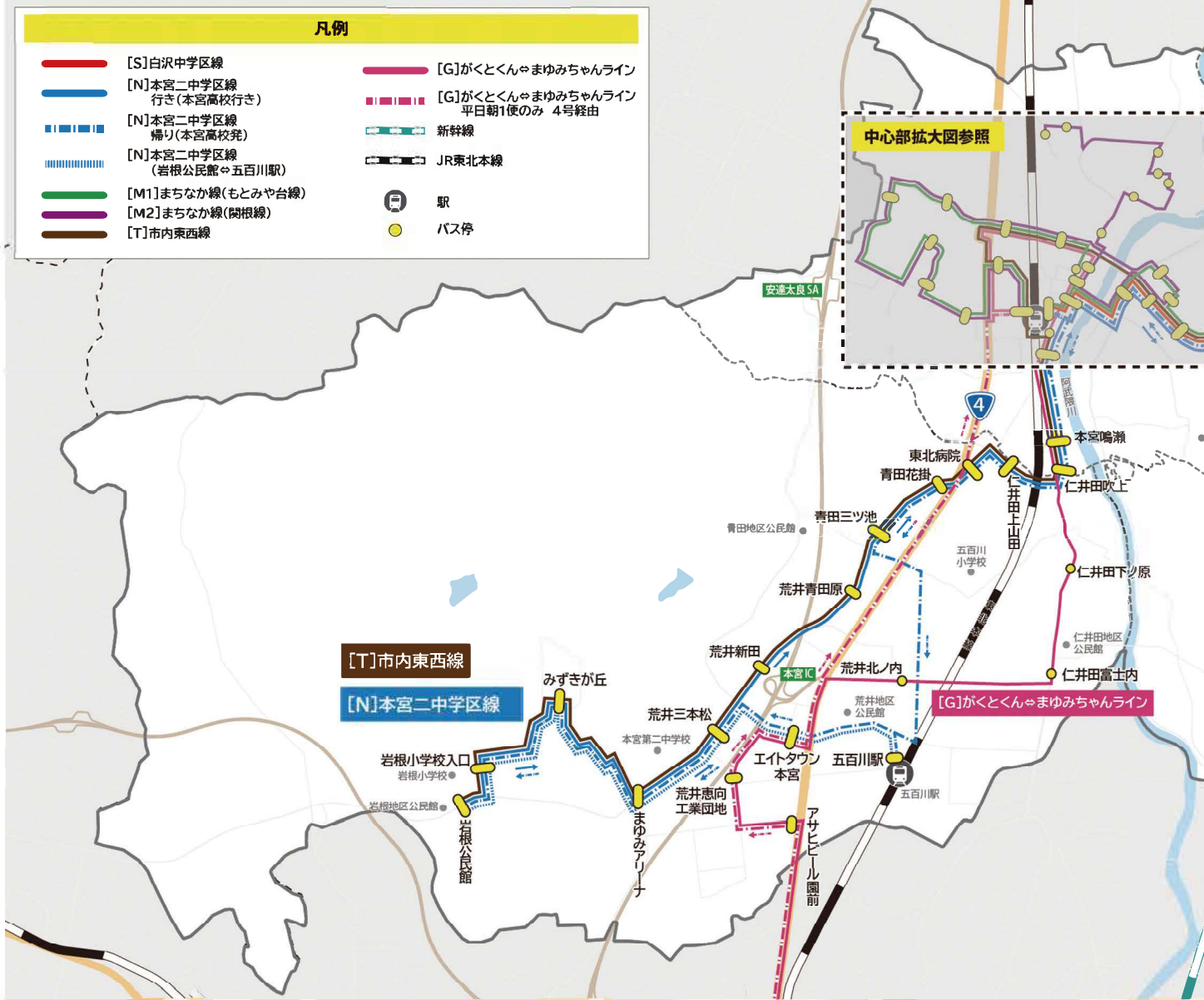
糠沢小学校 ↳本宮駅西口・岩根公民館行き							岩根公民館 ↳本宮駅西口・糠沢小学校行き						
毎日運行	毎日運行	平日のみ	土日祝のみ	平日のみ	土日祝のみ		毎日運行	毎日運行	平日のみ	土日祝のみ	平日のみ		
糠沢小学校	9:00	10:40	12:10	13:00	14:07	14:40	岩根公民館	9:47	11:27	13:15	13:47	14:50	
糠沢北箕内	9:01	10:41	12:11	13:01	14:08	14:41	岩根小学校入口	9:48	11:28	13:16	13:48	14:51	
光が丘	9:02	10:42	12:12	13:02	14:09	14:42	みずきが丘	9:50	11:30	13:18	13:50	14:53	
白岩工業団地	9:04	10:44	12:14	13:04	14:11	14:44	まゆみアリーナ	9:53	11:33	13:21	13:53	14:56	
しらさわ直売所	9:06	10:46	12:16	13:06	14:13	14:46	荒井三本松	9:54	11:34	13:22	13:54	14:57	
白岩柳内	9:07	10:47	12:17	13:07	14:14	14:47	荒井新田	9:56	11:36	13:24	13:56	14:59	
しらさわ夢図書館	9:08	10:48	12:18	13:08	14:15	14:48	荒井青田原	9:58	11:38	13:26	13:58	15:01	
あだたら憩の家	9:09	10:49	12:19	13:09	14:16	14:49	青田三ツ池	10:00	11:40	13:28	14:00	15:03	
プリンス・ウィリアムズ・パーク	9:10	10:50	12:20	13:10	14:17	14:50	青田花掛	10:01	11:41	13:29	14:01	15:04	
JA白沢支店	9:11	10:51	12:21	13:11	14:18	14:51	東北病院	10:02	11:42	13:30	14:02	15:05	
糠沢礼堂	9:12	10:52	12:22	13:12	14:19	14:52	仁井田上山田	10:03	11:43	13:31	14:03	15:06	
荒池	9:13	10:53	12:23	13:13	14:20	14:53	仁井田吹上	10:04	11:44	13:32	14:04	15:07	
本宮高校	9:14	10:54	12:24	13:14	14:21	14:54	本宮鳴瀬	10:04	11:44	13:32	14:04	15:07	
高木滝ノ入	9:15	10:55	12:25	13:15	14:22	14:55	本宮上町	10:06	11:46	13:34	14:06	15:09	
ミズストア本宮店	9:15	10:55	12:25	13:15	14:22	14:55	本宮駅西口着	10:07	11:47	13:35	14:07	15:10	
みずいろ公園前	9:17	10:57	12:27	13:17	14:24	14:57	本宮駅西口発	10:07	11:47	13:35	14:07	—	
本宮戸崎	9:18	10:58	12:28	13:18	14:25	14:58	えぼか	10:09	11:49	13:37	14:09	—	
えぼか	9:20	11:00	12:30	13:20	14:27	15:00	本宮戸崎	10:11	11:51	13:39	14:11	—	
本宮駅西口着	9:22	11:02	12:32	13:22	14:29	15:02	みずいろ公園前	10:12	11:52	13:40	14:12	—	
本宮駅西口発	9:22	11:02	12:50	13:22	14:29	—	ミズストア本宮店	10:14	11:54	13:42	14:14	—	
本宮上町	9:23	11:03	12:51	13:23	14:30	—	高木滝ノ入	10:14	11:54	13:42	14:14	—	
本宮鳴瀬	9:25	11:05	12:53	13:25	14:32	—	本宮高校	10:15	11:55	13:43	14:15	—	
仁井田吹上	9:25	11:05	12:53	13:25	14:32	—	荒池	10:16	11:56	13:44	14:16	—	
仁井田上山田	9:26	11:06	12:54	13:26	14:33	—	糠沢礼堂	10:17	11:57	13:45	14:17	—	
東北病院	9:27	11:07	12:55	13:27	14:34	—	JA白沢支店	10:18	11:58	13:46	14:18	—	
青田花掛	9:28	11:08	12:56	13:28	14:35	—	プリンス・ウィリアムズ・パーク	10:19	11:59	13:47	14:19	—	
青田三ツ池	9:29	11:09	12:57	13:29	14:36	—	あだたら憩の家	10:20	12:00	13:48	14:20	—	
荒井青田原	9:31	11:11	12:59	13:31	14:38	—	しらさわ夢図書館	10:21	12:01	13:49	14:21	—	
荒井新田	9:33	11:13	13:01	13:33	14:40	—	白岩柳内	10:22	12:02	13:50	14:22	—	
荒井三本松	9:35	11:15	13:03	13:35	14:42	—	しらさわ直売所	10:23	12:03	13:51	14:23	—	
まゆみアリーナ	9:36	11:16	13:04	13:36	14:43	—	白岩工業団地	10:25	12:05	13:53	14:25	—	
みずきが丘	9:39	11:19	13:07	13:39	14:46	—	光が丘	10:27	12:07	13:55	14:27	—	
岩根小学校入口	9:41	11:21	13:09	13:41	14:48	—	糠沢北箕内	10:28	12:08	13:56	14:28	—	
岩根公民館	9:42	11:22	13:10	13:42	14:49	—	糠沢小学校	10:29	12:09	13:57	14:29	—	

赤文字「土日祝運行」 ●年末年始(12/29~1/3)全便運休

バスマップ (全体版)



凡例	
	[S] 白沢中学区線
	[N] 本宮二中学区線 行き(本宮高校行き)
	[N] 本宮二中学区線 帰り(本宮高校発)
	[N] 本宮二中学区線 (岩根公民館⇄五百川駅)
	[M1] まちなか線(もとみや台線)
	[M2] まちなか線(関根線)
	[G] がくとくんまゆみちゃんライン
	[G] がくとくんまゆみちゃんライン 平日朝1便のみ 4号経由
	新幹線
	JR東北本線
	駅
	バス停



バスマップ (地区拡大版)

中心部拡大図



福島交通路線バス

「がくとくん⇄まゆみちゃんライン」



本宮市と郡山市を結ぶ、福島交通が運行する路線バスです。

本宮市内では、「みずいろ公園前」や「エイトタウン本宮」などを運行し、郡山市内では、「フェスタ」、「八山田」、「総合南東北病院」などを運行しています。

通勤や通学、通院、買い物、レジャー、電車が遅れたときや運休のときなどにぜひご利用ください。

バスの運賃

■片道運賃(大人)

下表の運賃が適用されます。本宮市内区間の乗降は一律200円です。
(市外区間は距離制運賃となります。(最大 840 円))

■割引運賃

●小学生：半額 ●未就学児：無料(大人1人に対して2人まで)

●障がい者・付添人※：半額

※障がい者は、身体障害者手帳・療育手帳・精神障害者保健福祉手帳の交付を受けている方、付添人は、障がい者を介護し同乗する方となります。

■支払方法

現金、NORUCA



					郡山駅前
				南東北病院	290円
			八山田	200円	320円
		フェスタ	220円	250円	440円
	本宮市内	400円	620円	650円	840円
本宮市内	200円				

(注) 郡山市内停留所の表示を一部省略しています



車内でタッチするだけ！小銭・整理券いらず！

福島交通路線バスの利用は ICカード「NORUCA」が便利

定期券・回数券・高齢者向けフリーパスなど

市内ではJR本宮駅東口広場南側の「モコステーション」で購入することができます！

●販売日時

平日：9:00～18:00

土日祝日：9:00～16:00

●定休日

毎月第3日曜日・年末年始(12/28～1/3)

●ご注意

購入する「NORUCA」の種類によって、年齢がわかる身分証明書(学生の場合は学生証明書や学生証)の提示が必要となります。

NORUCA

バス位置情報
はこちら！



凡例
バスの運行ルート
バス停 ● 各施設



みずいろ公園



イトタウン本宮



郡山フェスタ (仮設店舗営業中)



総合南東北病院



郡山北工業高等学校



注：フリー乗降制ではありません。バス停から乗降してください。

「がくとくん⇄まゆみちゃんライン」の時刻表

【平日：本宮→郡山】

バス停	1便	2便	3便	4便	5便	6便
本宮駅西口	7:20	8:30	12:30	14:55	17:05	18:10
本宮戸崎	7:24	8:34	12:34	14:59	17:09	18:14
みずいろ公園前	7:25	8:35	12:35	15:00	17:10	18:15
本宮荒町	7:26	8:36	12:36	15:01	17:11	18:16
本宮下町	7:26	8:36	12:36	15:01	17:11	18:16
本宮中條	7:27	8:37	12:37	15:02	17:12	18:17
本宮郵便局前	7:27	8:37	12:37	15:02	17:12	18:17
本宮上町	7:28	8:38	12:38	15:03	17:13	18:18
本宮鳴瀬	7:28	8:38	12:38	15:03	17:13	18:18
仁井田吹上	7:29	8:39	12:39	15:04	17:14	18:19
仁井田下ノ原	7:30	8:40	12:40	15:05	17:15	18:20
仁井田富士内	7:31	8:41	12:41	15:06	17:16	18:21
荒井北ノ内	7:33	8:43	12:43	15:08	17:18	18:23
エイトタウン本宮	7:38	8:48	12:48	15:13	17:23	18:28
荒井恵向工業団地	7:40	8:50	12:50	15:15	17:25	18:30
アサヒビール園前	7:41	8:51	12:51	15:16	17:26	18:31
フェスタ	8:01	9:06	13:06	15:31	17:46	18:46
原	8:02	9:07	13:07	15:32	17:47	18:47
経堂	8:03	9:08	13:08	15:33	17:48	18:48
八山田	8:05	9:10	13:10	15:35	17:50	18:50
南東北医療クリニック	↓	↓	13:11	↓	↓	↓
総合南東北病院	8:06	9:11	13:14	15:36	17:51	18:51
大原	8:07	9:12	13:15	15:37	17:52	18:52
上野	8:08	9:13	13:16	15:38	17:53	18:53
金堀田	8:09	9:14	13:17	15:39	17:54	18:54
大町二丁目	8:11	9:16	13:19	15:41	17:56	18:56
赤木町	8:13	9:18	13:21	15:43	17:58	18:58
清水台二丁目	8:14	9:19	13:22	15:44	17:59	18:59
中央大町	8:16	9:21	13:24	15:46	18:01	19:01
郡山駅前	8:24	9:24	13:27	15:49	18:04	19:04

【土日祝日：本宮→郡山】

バス停	1便	2便	3便	4便
本宮駅西口	8:25	10:30	13:45	17:10
本宮戸崎	8:29	10:34	13:49	17:14
みずいろ公園前	8:30	10:35	13:50	17:15
本宮荒町	8:31	10:36	13:51	17:16
本宮下町	8:31	10:36	13:51	17:16
本宮中條	8:32	10:37	13:52	17:17
本宮郵便局前	8:32	10:37	13:52	17:17
本宮上町	8:33	10:38	13:53	17:18
本宮鳴瀬	8:33	10:38	13:53	17:18
仁井田吹上	8:34	10:39	13:54	17:19
仁井田下ノ原	8:35	10:40	13:55	17:20
仁井田富士内	8:36	10:41	13:56	17:21
荒井北ノ内	8:38	10:43	13:58	17:23
エイトタウン本宮	8:43	10:48	14:03	17:28
荒井恵向工業団地	8:45	10:50	14:05	17:30
アサヒビール園前	8:46	10:51	14:06	17:31
フェスタ	9:01	11:06	14:21	17:46
原	9:02	11:07	14:22	17:47
経堂	9:03	11:08	14:23	17:48
八山田	9:05	11:10	14:25	17:50
南東北医療クリニック	↓	↓	↓	↓
総合南東北病院	9:06	11:11	14:26	17:51
大原	9:07	11:12	14:27	17:52
上野	9:08	11:13	14:28	17:53
金堀田	9:09	11:14	14:29	17:54
大町二丁目	9:11	11:16	14:31	17:56
赤木町	9:13	11:18	14:33	17:58
清水台二丁目	9:14	11:19	14:34	17:59
中央大町	9:16	11:21	14:36	18:01
郡山駅前	9:19	11:24	14:39	18:04

で示した時刻は1月1日と1月2日は運休となります。



運行に関するお問合せ：福島交通(株) 郡山支社 TEL 024-943-1651

【平日：郡山➡本宮】

バス停	1便	2便	3便	4便	5便	6便
郡山駅前	7:30	11:30	13:30	15:45	17:00	18:05
中央大町	7:31	11:31	13:31	15:46	17:01	18:06
清水台二丁目	7:32	11:32	13:32	15:47	17:02	18:07
赤木町	7:33	11:33	13:33	15:48	17:03	18:08
大町二丁目	7:35	11:34	13:34	15:49	17:04	18:09
金堀田	7:36	11:35	13:35	15:50	17:05	18:10
上野	7:37	11:36	13:36	15:51	17:06	18:11
大原	7:39	11:38	13:38	15:53	17:08	18:13
総合南東北病院	7:44	11:39	13:39	15:54	17:09	18:14
南東北医療クリニック	↓	↓	13:40	↓	↓	↓
八山田	7:45	11:40	13:42	15:55	17:10	18:15
経堂	7:46	11:41	13:43	15:56	17:11	18:16
原	7:48	11:43	13:45	15:58	17:13	18:18
フェスタ	7:53	11:48	13:50	16:03	17:23	18:28
アサヒビール園前	8:05	12:00	14:02	16:15	17:35	18:40
荒井恵向工業団地	8:06	12:01	14:03	16:16	17:36	18:41
エイトタウン本宮	8:08	12:03	14:05	16:18	17:38	18:43
荒井北ノ内	↓	12:08	14:10	16:23	17:43	18:48
仁井田富士内	↓	12:10	14:12	16:25	17:45	18:50
仁井田下ノ原	↓	12:11	14:13	16:26	17:46	18:51
仁井田吹上	↓	12:13	14:15	16:28	17:48	18:53
本宮鳴瀬	↓	12:13	14:15	16:28	17:48	18:53
本宮上町	↓	12:14	14:16	16:29	17:49	18:54
本宮郵便局前	↓	12:14	14:16	16:29	17:49	18:54
本宮中條	↓	12:15	14:17	16:30	17:50	18:55
本宮下町	↓	12:15	14:17	16:30	17:50	18:55
本宮荒町	↓	12:16	14:18	16:31	17:51	18:56
みずいろ公園前	↓	12:17	14:19	16:32	17:52	18:57
本宮戸崎	↓	12:18	14:20	16:33	17:53	18:58
本宮駅西口	8:19	12:24	14:26	16:39	17:59	19:04

【土日祝日：郡山➡本宮】

バス停	1便	2便	3便	4便
郡山駅前	9:30	12:45	15:45	17:05
中央大町	9:31	12:46	15:46	17:06
清水台二丁目	9:32	12:47	15:47	17:07
赤木町	9:33	12:48	15:48	17:08
大町二丁目	9:34	12:49	15:49	17:09
金堀田	9:35	12:50	15:50	17:10
上野	9:36	12:51	15:51	17:11
大原	9:38	12:53	15:53	17:13
総合南東北病院	9:39	12:54	15:54	17:14
南東北医療クリニック	↓	↓	↓	↓
八山田	9:40	12:55	15:55	17:15
経堂	9:41	12:56	15:56	17:16
原	9:43	12:58	15:58	17:18
フェスタ	9:48	13:03	16:03	17:23
アサヒビール園前	10:00	13:15	16:15	17:35
荒井恵向工業団地	10:01	13:16	16:16	17:36
エイトタウン本宮	10:03	13:18	16:18	17:38
荒井北ノ内	10:08	13:23	16:23	17:43
仁井田富士内	10:10	13:25	16:25	17:45
仁井田下ノ原	10:11	13:26	16:26	17:46
仁井田吹上	10:13	13:28	16:28	17:48
本宮鳴瀬	10:13	13:28	16:28	17:48
本宮上町	10:14	13:29	16:29	17:49
本宮郵便局前	10:14	13:29	16:29	17:49
本宮中條	10:15	13:30	16:30	17:50
本宮下町	10:15	13:30	16:30	17:50
本宮荒町	10:16	13:31	16:31	17:51
みずいろ公園前	10:17	13:32	16:32	17:52
本宮戸崎	10:18	13:33	16:33	17:53
本宮駅西口	10:24	13:39	16:39	17:59

定額タクシー「まちタク」

利用対象学区：本宮一中学区（本宮・高木）〔事前利用登録制〕



本サービスは本宮一中学区内で事前登録された方の
自宅から指定乗降場所までの運行を行うサービスです。



チェック1

利用時間は日・祝・年末年始
を除く8時～17時の間です

時間内であればいつでも利用できます

※年末年始（12/29～1/3）

チェック2

メーター運賃に応じた
3段階料金です

300円、500円、800円の三段階です
詳しくはP16をご確認ください
料金は基本現金払いです

チェック3

家族・友人等と一緒に
利用できます

家族・友人等が同じ目的地に向かうもしくは同じ
地点から乗車する場合に利用できます

チェック4

運行事業者は
中央タクシーと
増子タクシーです

(Tel:0243-33-3303)

(Tel:0243-34-2133)

どちらかに電話で連絡し、「まちタク」を
利用する旨を伝えてください

注：利用には事前登録が必要です

利用登録について

登録がまだの方はコチラ

※利用には登録が必要です

本宮一中学区（本宮・高木地区）
にお住まいの方が対象です



利用者登録証を発行します。

■受付窓口：本宮市役所 市民部生活環境課

■登録方法

①窓口受付

②電話受付（Tel：0243-24-5361）

※受付時間 平日8：30～17：15

■登録に必要な事項

氏名・住所・性別・生年月日・電話番号



運行事業者連絡先（どちらかにご連絡ください）

中央タクシー：0243-33-3303

増子タクシー：0243-34-2133

※ジャンボタクシーは対象外です

利用イメージ

ステップ1

電話でタクシーを呼んでください。その際、「まちタク」を利用する旨を伝えてください。
(日・祝・年末年始を除く8時～17時[※]まで)
※タクシーに乗込む時間



ステップ2

乗車時に必ずドライバーに登録証を提示した上で、下の一覧から行先を伝えてください



ステップ3

目的地に到着後、メーターに示された運賃に対応する金額をお支払いください (料金は基本現金払いです)

【メーター運賃】

【支払額】

初乗り700円～800円 → 300円

900円～1,700円 → 500円

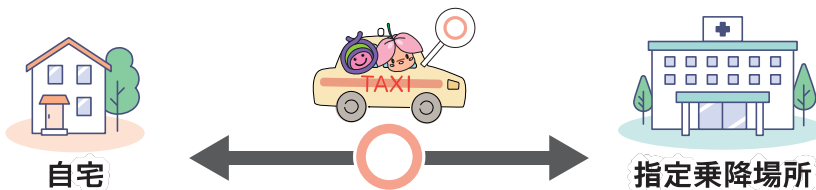
1,800円超 → 800円



複数人で利用すれば一人当たりの負担も少なく済ませられます！

利用できる移動

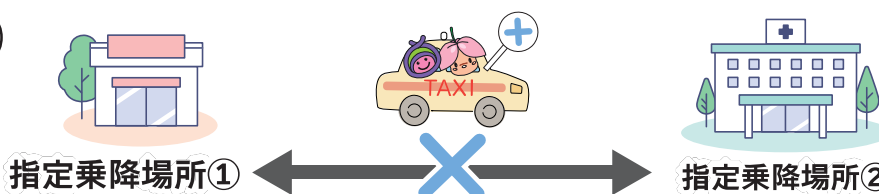
①



自宅⇄指定乗降場所間の移動ができます

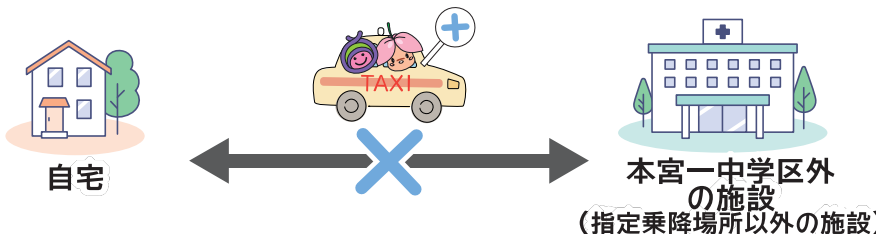
※寄り道はできません

②



施設乗降場所間の移動はできません

③



本宮一中学区外への移動はできません

指定乗降場所一覧

※自宅と指定乗降場所以外では乗降できません

公共施設等

本宮駅
本宮市役所
えぽか
みずいろ公園
中條ゆめ広場
モコステーション
中央公民館
あぶくま憩の家
本宮市総合体育館
高木地区公民館
本宮市民プール
本宮市パークゴルフ場
郡山北警察署 本宮分庁舎

スーパー又はドラッグストア

ヨークベニマル 新本宮館町店
リオンドール 本宮店
ザ・ビッグ 本宮店
サンドラッグ 本宮店
シミズストア 本宮店
ウエルシア 福島本宮店
ツルハドラッグ 本宮中央店
薬王堂 本宮高木店
カワチ薬品 本宮店

医療機関

谷病院
東北病院
渡辺クリニック
よしだ内科
上遠野内科医院
よしだこどもクリニック
池田眼科医院
やなぎほり皮膚科クリニック
もとみや整形外科クリニック
マインドさくらクリニック

隣接する調剤薬局
でも乗降できます



歯科医院

国分歯科医院（中條）
鈴木歯科医院
のうち歯科クリニック
もとみやデンタルクリニック
国分歯科医院（兼谷）
白澤歯科クリニック
まゆみ歯科クリニック
歯科医院もとみや
大道寺歯科医院
あい歯科クリニック
たてまち歯科クリニック

金融機関

- 本宮郵便局
- JA ふくしま未来 本宮支店
- 東邦銀行 本宮支店
- 大東銀行 本宮支店
- 福島銀行 本宮支店
- 本宮北郵便局
- 二本松信用金庫 本宮支店
- 福島県商工信用組合 本宮支店

学校・幼保施設

- みずいろ保育所
- たかぎ保育所
- まゆみ保育所
- どんぐり保育園
- 本宮幼稚園
- 本宮小学校
- 本宮まゆみ小学校
- 本宮第一中学校
- 福島県立本宮高等学校

学習塾

- 公文式 本宮教室
- 公文式 本宮まゆみ教室
- 明光義塾 本宮中央教室
- 関塾 本宮万世進学教室
- ベスト個別 本宮中央教室
- しんあいゼミナール
- 東日本学院 本宮本部教室

この車両が目印！



スマートフォン等で QR コードを読み取ると GoogleMap で施設の位置がわかります！



お問い合わせ



本宮市コミュニティバス

協和交通(株) …………… TEL.0243-34-4450



定額タクシー「まちタク」

有限会社中央タクシー …… TEL.0243-33-3303

増子タクシー株式会社 …… TEL.0243-34-2133



がくとくん⇔まゆみちゃんライン

福島交通(株) 郡山支社 …… TEL.024-943-1651



鉄道

JR東日本 本宮駅 …………… TEL.050-2016-1600

発行：本宮市地域公共交通活性化協議会

編集：本宮市（市民部生活環境課）

TEL 0243-24-5361（直通） FAX 0243-34-3138