

もとみやクリーンセンターからのお知らせ

ご家庭で剪定した

枝木等のリサイクルが始まりました！

もとみやクリーンセンターに直接お持ち込みいただいた、ご家庭で剪定した枝木や日曜大工等で余った木材を、ウッドチップにして再資源化（リサイクル）します。



ポイント

直接お持ち込みする場合は受け入れ可能サイズが大きくなります。

	これまで	令和8年4月～
1本の長さ	60cm以内	3m以内
1本の太さ	10cm以内	30cm以内
持込回数	1日1回350kgまで	無制限

注意

※ごみステーションに出す場合は今までどおりです。

1本の長さ	60cm以内
1本の太さ	10cm以内(直径35cm以内に束ねる)
持込回数	5束まで



受入れできる種類と持ち込む準備について

受入れできるものはこちらです

枝木類



木製の廃材



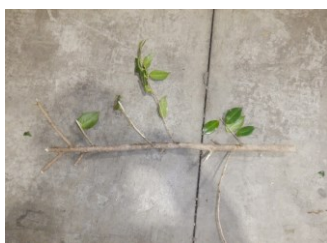
塗装等のないもの

竹

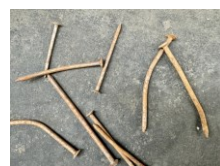


ふし抜きは不要

持ち込む前にご準備ください



葉はできるだけ落とす



クギや金具は取り除く

直接お持ち込みいただくときのおねがい

- 通常のご家庭ごみは、できるだけごみステーションに出してください。※混雑防止にご協力ください。
- ご自分の家で発生した枝木類に限ります。
- 必ず住人の方もお越しくください。（枝木等の発生場所の所有者）
- リサイクルできるのは枝木・木材です。葉や草を降ろす場所と異なります。分別してからのご来場をお願いします。

受付時間

平日 午前8時30分～午前11時30分、午後1時～午後4時30分
土曜日 午前8時30分～午前11時30分まで