

V 学校教育

1 学校教育の概要

(1) 小学校児童数一覧《学校基本調査》

(令和7年5月1日)

学年 性別 学校名	1年		2年		3年		4年		5年		6年		児童数合計		
	男	女	男	女	男	女	男	女	男	女	男	女	男	女	計
本宮小	35	40	33	22	31	41	36	32	39	41	53	27	227	203	430
本宮 まゆみ小	27	24	25	26	26	32	31	20	27	33	26	20	162	155	317
五百川小	22	16	25	16	25	18	27	26	17	35	30	23	146	134	280
岩根小	12	20	22	21	24	20	28	21	35	32	21	20	142	134	276
糠沢小	5	7	10	3	7	12	6	8	14	2	12	10	54	42	96
和田小	9	6	7	3	6	5	5	5	2	3	7	9	36	31	67
白岩小	13	6	11	9	12	9	9	8	14	8	7	13	66	53	119
児童数計	123	119	133	100	131	137	142	120	148	154	156	122	833	752	1585

(2) 中学校生徒数一覧《学校基本調査》

(令和7年5月1日)

学年 性別 学校名	1年		2年		3年		生徒数合計		
	男	女	男	女	男	女	男	女	計
本宮一中	63	57	57	51	58	47	178	155	333
本宮二中	53	40	46	55	65	51	164	146	310
白沢中	24	19	31	32	22	26	77	77	154
生徒数計	140	116	134	138	145	124	419	378	797

(3) 小学校学級数

(令和7年5月1日)

学年 学校名	1年	2年	3年	4年	5年	6年	特別支 援学級	合計
本宮小	3	2	2	2	3	3	5	20
本宮 まゆみ小	2	2	2	2	2	2	4	16
五百川小	1	2	2	2	2	2	2	13
岩根小	1	2	2	2	2	2	4	15
糠沢小	1	1	1	1	1	1	0	6
和田小	1	1	1	1		1	1	6
白岩小	1	1	1	1	1	1	2	8
計	10	11	11	11	11	12	18	84

(4) 中学校学級数

(令和7年5月1日)

学年 学校名	1年	2年	3年	特別支援学級	合計
本宮一中	4	4	4	2	14
本宮二中	3	3	3	3	12
白沢中	2	2	2	2	8
計	9	9	9	7	34

(5) 小・中学校教職員数

(令和7年5月1日)

職名 学校名	校長	教頭	教諭	養護 教諭	講師	事務 職員	栄養教 諭・職員	学校図書 館事務員	用務員	調理員	合計
本宮小	1	1	24	1	3	1	0	(1)	1	0	32
本宮 まゆみ小	1	1	18	1	5	1	0	(1)	1	0	28
五百川小	1	1	12	1	3	1	0	(1)	1	0	20
岩根小	1	1	20	2	4	1	0	(1)	1	0	30
糠沢小	1	1	7	1	0	1	0	(1)	1	3	15
和田小	1	1	8	2	0	1	0	(1)	1	2	16
白岩小	1	1	9	1	2	1	0	(1)	1	3	19
本宮一中	1	1	23	1	3	1	0	(1)	1	0	31
本宮二中	1	1	19	2	2	1	2	(1)	1	0	29
白沢中	1	1	15	1	1	1	1	(1)	1	4	26
計	10	10	155	13	23	10	3	(2)	10	12	246
※学校図書館事務員:臨時図書館司書2名を雇用し全学校へ配置している。 ※岩根小学校養護教諭2名のうち、1名は養護助教諭。									臨時図書館司書を含む		248

(6) 小・中学校児童生徒推移(平成28年度～令和7年度 10年間)

年度 学校名	28	29	30	31	2	3	4	5	6	7	28・7年度比較 増減数・率	
本宮小	368	358	353	359	374	401	404	427	422	430	62	16.8%
本宮 まゆみ小	306	289	294	281	280	294	300	303	307	317	11	3.6%
五百川小	266	260	264	253	269	282	287	287	279	280	14	5.3%
岩根小	388	398	394	390	363	351	341	317	304	276	-112	-28.9%
糠沢小	170	160	149	129	126	119	111	113	102	96	-74	-43.5%
和田小	88	82	79	78	80	64	59	64	63	67	-21	-23.9%
白岩小	185	170	161	143	139	130	128	125	119	119	-66	-35.7%
小学校 計	1,771	1,717	1,694	1,633	1,631	1,641	1,630	1,636	1,596	1,585	-186	-10.5%
本宮一中	382	377	382	385	363	338	331	332	333	333	-49	-12.8%
本宮二中	299	311	316	339	327	344	328	340	323	310	11	3.7%
白沢中	242	232	237	220	215	210	196	176	170	154	-88	-36.4%
中学校 計	923	920	935	944	905	892	855	848	826	797	-126	-13.7%
児童生徒合計	2,694	2,637	2,629	2,577	2,536	2,533	2,485	2,484	2,422	2,382	-312	-11.6%

2 令和7年度 学校教育関係事業計画

月	幼 保 学 校 課 ・ 教 育 総 務 課
4	1 本宮市小・中学校教職員着任式 3 第1回市内小中学校長会議 7 小中学校入学式・始業式 14 本宮市学力向上委員会 17 全国学力・学習状況調査 20 もとみやロードレース大会 21 本宮市健康・体力向上委員会 26 運動会(和田小学校、糠沢小学校) 4/28～ ふくしま学力調査 5/8
5	8 南達方部特別支援教育推進協議会総会 10 運動会(本宮小学校、本宮まゆみ小学校、岩根小学校、白岩小学校) 13・14 福島県中学校体育大会県北地区予選大会陸上競技大会 14 小学校鼓笛隊パレード 16 本宮市心の教育委員会 17 運動会(五百川小学校) 26 第1回学校給食会総会 28 南達方部小学校交歓陸上競技大会
6	10～11 福島県中学校体育大会県北地区予選大会 17～18 24 第2回市内小中学校長会議
7	18 小・中学校第1学期終業式 (夏休み 7/19～8/21)
8	4 南達方部特別支援教育セミナー 21 安達地区小・中学校音楽祭(合唱) 22 小・中学校第2学期始業式 26 安達地方中学校英語弁論大会

(令和7年度 学校教育関係事業計画)

月	幼 保 学 校 課 ・ 教 育 総 務 課
9	3 第1回南達方部教育支援委員会 12 安達地区小・中学校音楽祭(合奏) 17 福島県中学校体育大会県北地区予選大会駅伝競走大会 30 第2回南達方部教育支援委員会
10	18 松の丘祭(本宮第二中学校) 18 白中祭(白沢中学校) 19 もとみや駅伝競走大会 24・25 研学祭(本宮第一中学校) 25 学習発表会(糠沢小学校、和田小学校、白岩小学校) 29 第3回南達方部教育支援委員会
11	1 学習発表会(本宮小学校、岩根小学校) 6 第3回市内小中学校長会議 6 本宮市小・中学校 PTA 会長・校長・学校運営協議会長・教育委員会意見交換会 8 学習発表会(本宮まゆみ小学校) 15 学習発表会(五百川小学校) 23 本宮市青少年健全育成推進大会
12	23 小・中学校第2学期終業式(冬休み 12/24～1/7)
1	5 本宮ふれあい書き初め大会 8 小・中学校第3学期始業式 11 令和8年本宮市二十歳を祝う会 23 第4回市内小中学校長会議
3	13 中学校卒業証書授与式 23 小学校卒業証書授与式・修了式、中学校修了式 27 本宮市小・中学校教職員離任式

3 学校給食の状況

(1) 本宮方部学校給食センター〔本宮市・大玉村共同運営〕

- ① 場 所 本宮市青田字笠松山 10 番地 1
- ② 敷 地 面積 5,180 m² 〔総面積 9,083 m²〕
- ③ 床 面 積 1,568.50 m² (1 階 1,443.25 m² 2 階 125.25 m²)
- ④ 構 造 鉄骨造 2 階建
- ⑤ 竣 工 平成 10 年 2 月 27 日 (平成 10 年 4 月 16 日給食開始)
- ⑥ 給 食 形 態 完全給食 (週 5 日実施)
- ⑦ 調 理 能 力 1 日 5,000 食 (実給食数 3,037 食、米飯給食数 (自校給食分) 518 食)

※令和 7 年 4 月 1 日現在 (給食センター学校給食在籍者表)

- ⑧ 給 食 回 数 年間 小学校 180 回 中学校 175 回
- ⑨ 調 理 内 容 主食 (ご飯週 4.5 回 : 地元産コヒカリ、麺 : 第 2 木曜日、パン : 月 1 回)
副食 (おかず)
- ⑩ 職 員 数 29 名 (所長 1、栄養教諭 1、栄養技師 1、調理員 5、パート 15、
ボイラー技師 1、事務職員 1、委託託運転手 4)

⑪ 対 象 校

小学校 (6 校 2,048 食)

本宮小(463 食)、本宮まゆみ小(348 食)、五百川小(302 食)、岩根小(302 食)
玉井小(326 食)、大山小(307 食)

中学校 (3 校 989 食)

本宮一中(361 食)、本宮二中(337 食)
大玉中(291 食)

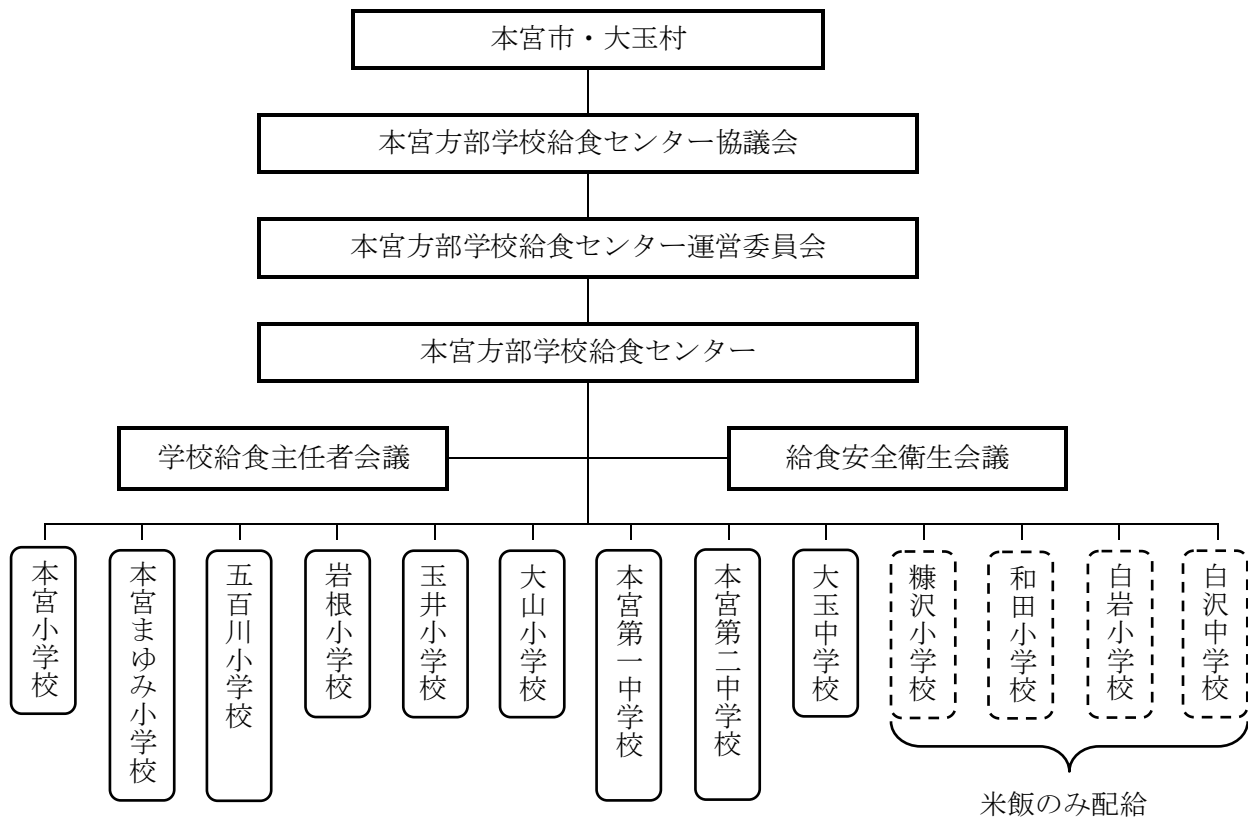
白沢地区 (小学校 3 校、中学校 1 校へ米飯のみ 518 食)

糠沢小(113 食)、和田小(85 食)、白岩小(138 食)
白沢中(182 食)

⑫ 学 校 給 食 費

区 分	1 食当り	給食回数	年 額
小 学 校	380 円	180 回	68,400 円
中 学 校	436 円	175 回	76,300 円

⑬ 組織及び運営



(2) 自校給食

- ① 実施校 糠沢小学校、和田小学校、白岩小学校、白沢中学校
- ② 調理内容 主食(ご飯週4回：地元産コシヒカリ、木曜日 麺、パン)
副食(おかず)
- ③ 学校給食費 1食当たり 小学校 米飯給食 380 円、麺給食 380 円、牛乳 79.66 円
中学校 米飯給食 416 円、麺給食 416 円、牛乳 79.66 円

学校名	1日の食数	給食回数	年 額 (※)
糠沢小学校	113食	全学年 177回	67,260円
和田小学校	86食	全学年 178回	67,640円
白岩小学校	138食	全学年 177回	67,260円
白沢中学校	177食	全学年 179回	74,464円

※ 令和5年度より市が半額負担