

Ⅲ 本宮市教育委員会

1 教育委員会の構成



大内教育長



谷 委 員
(教育長職務代理者)



渡 辺 委 員



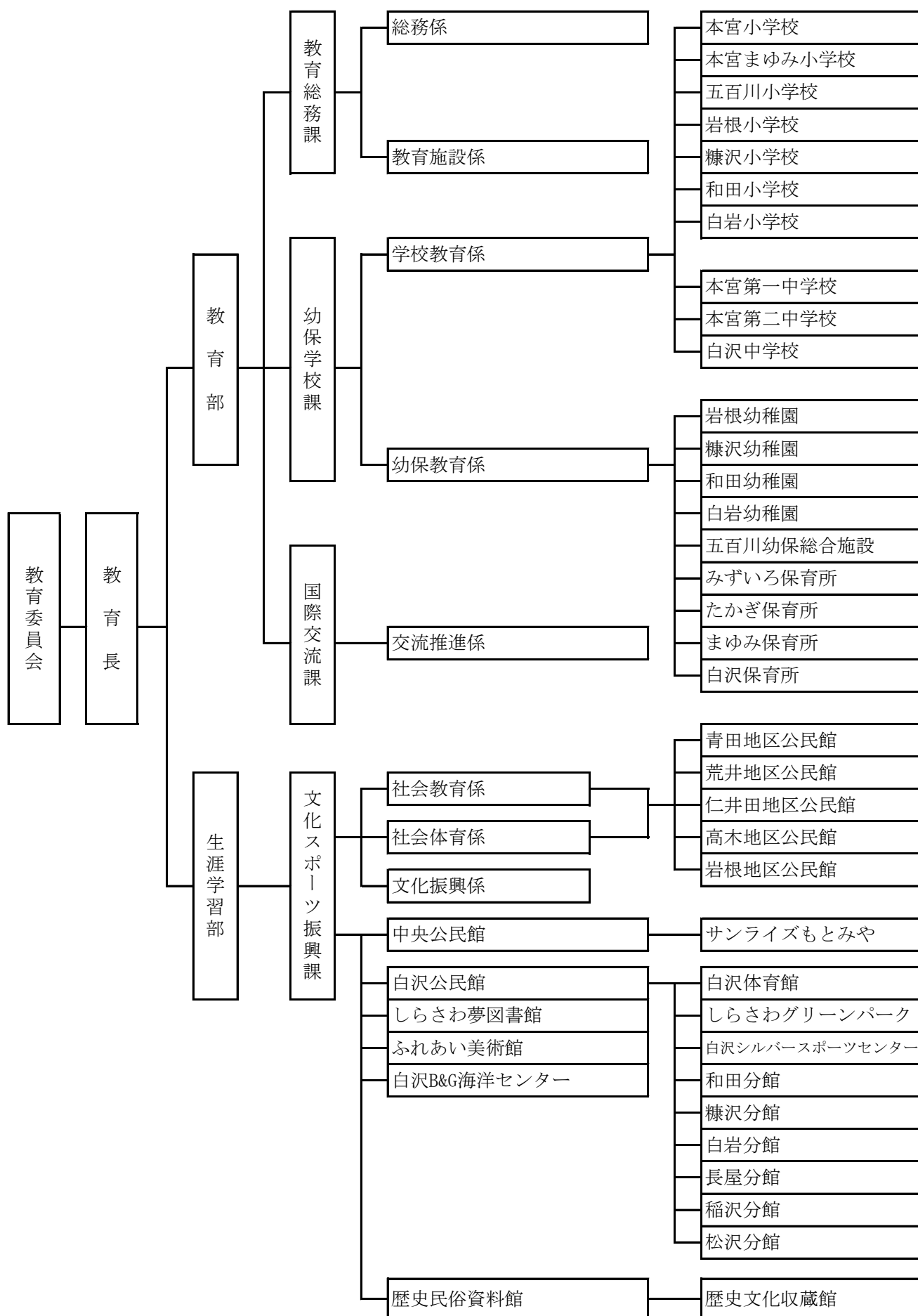
古 宮 委 員



遠 藤 委 員

職 名	氏 名	任 期
教 育 長	大 内 順 一	令和 6 年 4 月 1 日 ～ 令和 9 年 3 月 3 1 日
職務代理者	谷 明 子	令和 3 年 3 月 2 7 日 ～ 令和 1 1 年 3 月 2 6 日
委 員	渡 辺 俊 之	令和 4 年 3 月 2 7 日 ～ 令和 8 年 3 月 2 6 日
委 員	古 宮 博 文	令和 5 年 4 月 1 日 ～ 令和 9 年 3 月 3 1 日
委 員	遠 藤 傳一郎	令和 6 年 3 月 2 7 日 ～ 令和 1 0 年 3 月 2 6 日

2 教育委員会組織図



3 令和7年度 教育関連予算

(1) 一般会計予算 総額	16,735,500 千円	
(2) うち教育関連予算	3,499,343 千円	97.92 % (前年度比)
(10款 教育費)	2,367,785 千円	95.42 % (前年度比)
(3款 民生費)	1,131,558 千円	103.60 % (前年度比)

款	項	目	予算額(千円)	備考
10. 教育費	1. 教育総務費		448,096	
		1. 教育委員会費	2,126	1 細目
		2. 教育総務管理費	223,580	6 細目
		3. 学校教育費	189,775	5 細目
		4. 放射能対策費	5,003	1 細目
		5. 退職年金費	27,612	1 細目
	2. 小学校費		299,862	
		1. 学校管理費	255,299	3 細目
		2. 教育振興費	44,563	2 細目
	3. 中学校費		282,208	
		1. 学校管理費	111,879	3 細目
		2. 教育振興費	170,329	2 細目
	4. 幼稚園費		331,103	
		1. 幼稚園費	331,103	8 細目
	5. 社会教育費		456,379	
		1. 社会教育総務費	251,060	9 細目
		2. 社会教育振興費	1,350	1 細目
		3. 文化芸術費	9,731	4 細目
		4. ふれあい美術館費	24,316	2 細目
		5. 公民館費	94,537	2 細目
		6. 図書館費	65,162	2 細目
		7. 文化財保護費	2,209	1 細目
		8. 歴史民俗資料館費	8,014	1 細目
	6. 保健体育費		550,137	
		1. 保健体育総務費	49,511	5 細目
		2. 体育施設費	178,082	16 細目
		3. 学校給食費	322,544	1 細目
教 育 費 計			2,367,785	
3. 民生費	1. 社会福祉費		6,040	
		7. 放射能対策費	6,040	1 細目
	2. 児童福祉費		1,125,518	
		1. 児童福祉総務費	84,089	2 細目
		3. 保育所費	1,030,121	5 細目
		4. 児童福祉施設費	11,308	1 細目
民 生 費 計			1,131,558	