

# ふくしま生活・就職応援センター

あなたの  
**働きたい!**  
を応援



## 郡山事務所で、 お待ちしております!

ふくしま生活・就職応援センター郡山事務所は、郡山市をはじめ福島県内で働きたい方のために福島県が設置した生活・就労支援施設です。就職したい方も、就職についての悩みや不安をお持ちの方も、お気軽にご利用ください。

郡山事務所って  
こんなトコ!

### パソコンコーナー

パソコンを使って適職診断、ハローワークの求人検索、応募書類の作成ができます。

### 相談コーナー 3

相談員(担当制)とじっくり相談。(要予約)

### 情報コーナー

豊富な就職情報や職業訓練情報。

### 相談コーナー 1.2

相談員(担当制)とじっくり相談。(要予約)

### フリースペース

求人情報のチェックや仲間との情報交換に利用できるスペース。

### 求人情報

郡山事務所が独自に開拓した求人情報を公開。

← 入口

ご利用  
**無料**

成長産業・重点分野企業にて正社員で働きたい方、就職氷河期世代で正社員にて働きたい方への専門の支援員も配置しております。ご興味のある方は、詳細を説明いたしますので、お気軽にご連絡ください。



詳細は裏面をご覧ください▶

キビタン©福島県

設置/福島県 委託先/株式会社パソナ

まずは、お気軽にお電話ください!

ふくしま生活・就職応援センター  
郡山事務所



雇用保険受給者には、利用証明書を発行します。

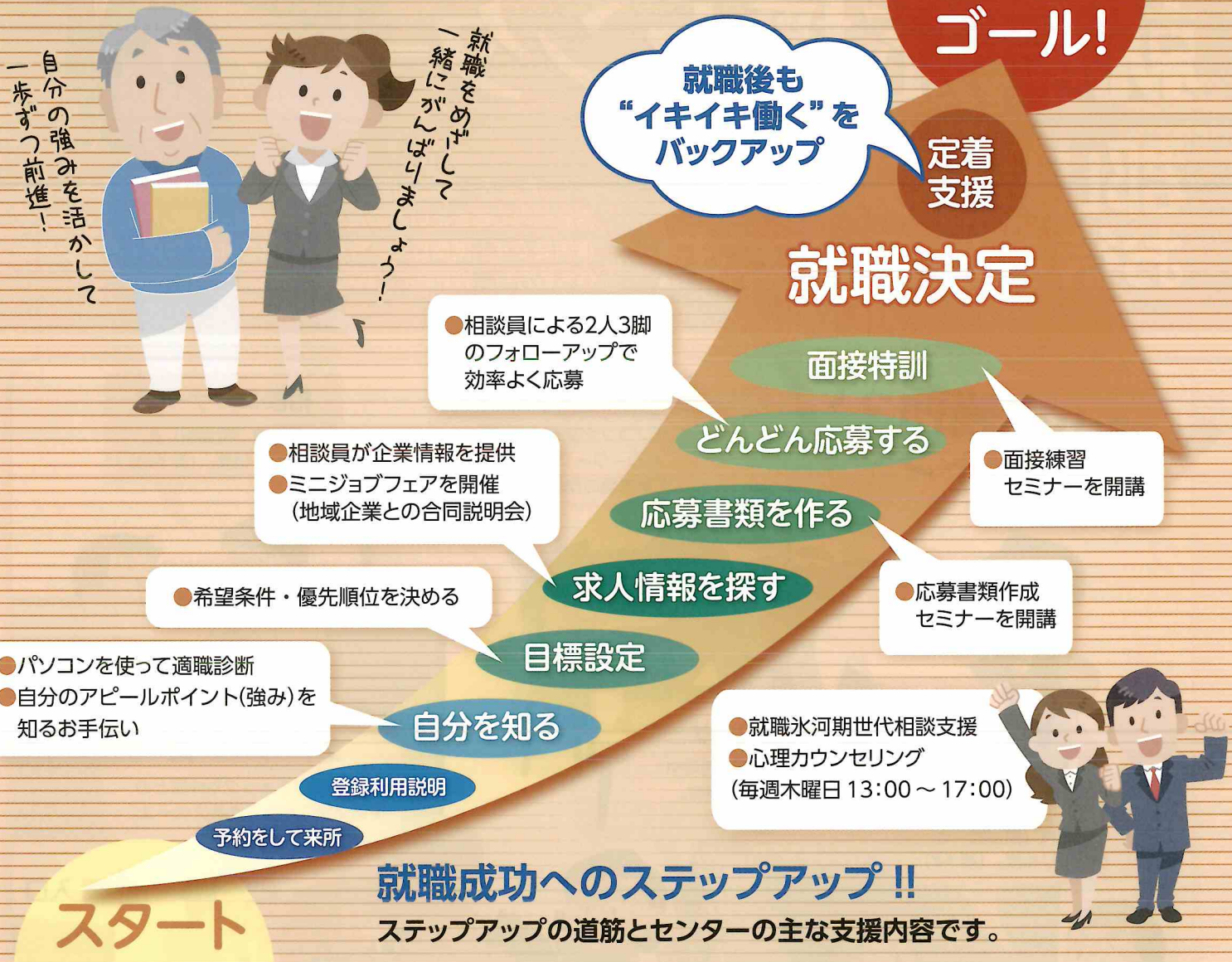
# TEL.024-925-0811

〒963-8002 郡山市駅前 1-14-21 郡山花椿ビル8階  
【開館日】月曜日～土曜日 10:00～19:00  
【休館日】日曜日・祝日・年末年始(12月29日～1月3日)





確かなサポート体制でしっかり応援！  
あなたのお悩みに専任の相談員が親身になってお応えします。



予約優先

相談予約は直接お電話、もしくは、ふくしま生活・就職応援センターウェブサイトのネット予約が便利です。お気軽にご予約ください。

TEL.024-925-0811

ネット予約はこちら



## ふくしま生活・就職応援センター 郡山事務所

TEL.024-925-0811  
FAX.024-925-0812

住所

〒963-8002 郡山市駅前 1-14-21 郡山花椿ビル8階

開館日

月曜日～土曜日 10:00～19:00

休館日

日曜日・祝日  
年末年始 (12月29日～1月3日)

アクセス

◎郡山駅交番から南へ230m、増子駅前ビルとの間

ビルの入口に立看板とのぼりが出ています。

※車でお越しの方は、指定の駐車場をご案内しますので、予約の際にお話してください

※指定駐車場の「ティーワン郡山駅西口駐車場」に駐車された方は、駐車券をカウンセラーにご提示ください。最大60分のサービス券を差し上げます

ご利用無料

