



ひきこもっていた
自分でも
「働けるイメージ」
を持つことが
できた。

(団体職員/25歳)



就活でつまずいた
私でも
向いてる仕事に
出会うことができた。

(介護職員/24歳)



自分に合った
サポートで
働く自信を
取り戻すことが
できた。

(DTPデザイナー/24歳)

自分の可能性を
再発見。客観的な
アドバイスが
有り難かった。

(NPO法人勤務/31歳)

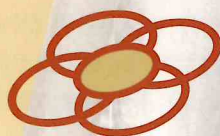
仕事が
決まってからも
定着支援があり、
安心できる
居場所に。

(飲食店勤務/27歳)



踏み出して
よかった!
サポステ

一人一人に合わせた就職支援プログラムで、
あなたを次のステージへ。

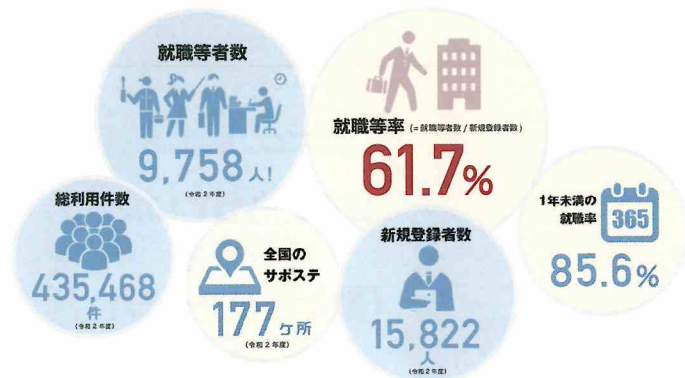


サポステ

地域若者サポートステーション

サポステは、働くことに悩みを抱えている若者に 無料で就労支援を行う機関です。

地域若者サポートステーション(通称サポステ)は、働くことに踏み出したい若者たちとじっくりと向き合い、本人やご家族の方々だけでは解決が難しい「働き出す力」を引き出し、「職場定着するまで」を全面的にバックアップする厚生労働省委託の支援機関です。1年以内の就職率85.6%!毎年、多くの若者たちを仕事につないでいます。



一人一人にあった就労プログラムをご用意



コミュニケーション講座



ジョブトレーニング



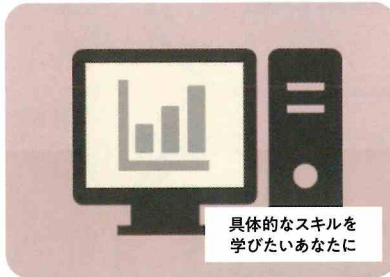
ビジネスマナー講座



就活セミナー
(面接・履歴書指導など)



集中訓練プログラム

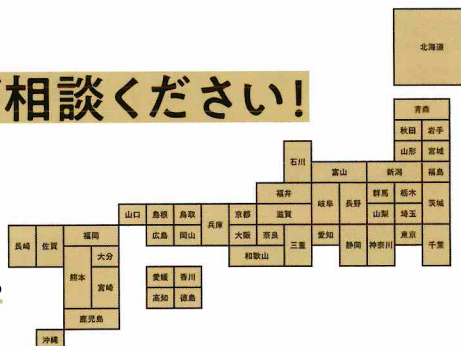


パソコン講座

サポステは全国各地に!お気軽にご相談ください!

【アクセス方法】

- ①公式ホームページから最寄りのサポステを検索。
- ②最寄りのサポステのサイトから電話やメールで相談。



生駒里奈×サポステ卒業生
対談動画公開中!



次に踏み出すのはあなた
サポステ
地域若者サポートステーション



サポステは、働くことに悩みを抱えている15歳～49歳までの方にじっくりと向き合い、専門的な相談や様々な就労支援プログラムを通じて就労に向けたサポートをする厚生労働省委託の支援機関です。

サポステ

検索

